

Le Musée Unterlinden et le retable d'Issenheim

Le Musée Unterlinden, implanté dans un ancien couvent du 13^e siècle, est relié par une galerie souterraine au nouveau bâtiment réalisé par les architectes Herzog & de Meuron aux anciens bains municipaux du début du 20^e siècle. Cette galerie souterraine constituée de trois salles d'exposition passe sous la Place Unterlinden et le canal.

Ayant depuis fin 2015 doublé sa surface d'exposition, le Musée déploie ses collections sur près de 8000m². Laissez-vous emporter par nos collections d'archéologie, d'art ancien, d'arts décoratifs, d'art moderne et contemporain autour du chef-d'œuvre du Musée Unterlinden, le Retable d'Issenheim de Grünewald et Nicolas de Haguenau. Pendant votre visite, laissez-vous surprendre par le jardin du cloître, le verger du musée, le Café-Restaurant Schongauer et la boutique.

Le Retable d'Issenheim: un chef d'œuvre de l'art

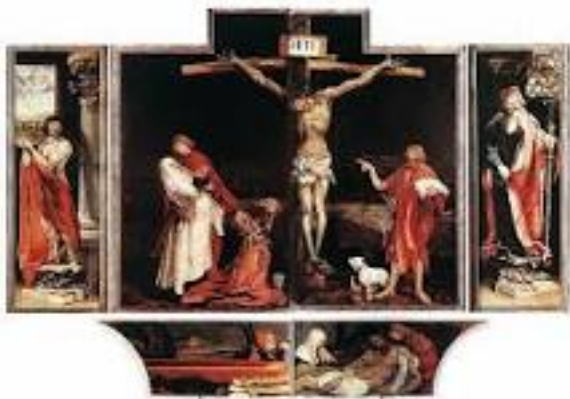
Véritable trésor de la collection du Musée Unterlinden, le Retable d'Issenheim est l'une des œuvres les plus admirées du musée. Ce polyptyque composé de panneaux peints et d'une caisse sculptée présente des épisodes de la vie du Christ et de saint Antoine.

Entre 1512 et 1516, les artistes Nicolas de Haguenau (pour la partie sculptée) et Grünewald (pour les panneaux peints) réalisent le célèbre retable pour la commanderie des Antonins d'Issenheim, un village situé à une vingtaine de kilomètres de Colmar. Ce polyptyque, qui ornait le maître-autel de l'église du couvent d'Issenheim avant la Révolution, fut commandé par l'un des supérieurs de l'ordre, Guy Guers, précepteur de la commanderie de 1490 à 1516.

La commanderie d'Issenheim acquiert peu à peu une richesse considérable dont témoignent les nombreuses œuvres d'art qu'elle a commandées et financées. Le retable figure parmi elles. Il est resté conservé dans cet établissement religieux jusqu'à la Révolution et pour empêcher sa destruction, il est transporté à Colmar, en 1792, à la Bibliothèque Nationale du District. En 1852, il est transféré dans l'église de l'ancien couvent des Dominicaines

d'Unterlinden, où il constitue le joyau du musée qui s'y organise alors et où il ne cesse de fasciner et d'envoûter ceux qui le contemplant.

Comment se compose le retable d'Issenheim ?



Le retable est constitué d'un ensemble de plusieurs panneaux peints qui s'articulent autour d'une caisse centrale composée de sculptures. Ce magnifique et monumental polyptyque se trouve aujourd'hui à Colmar, au musée Unterlinden dont il est la pièce maîtresse et qui lui doit sa renommée internationale.